

KOSTER®

colouring

CREAM COLOR





100 ml
94 NUANCES + 6 NUANCES METAL EFFECT

CREAM COLOR

Coloração profissional por oxidação

- ✓ Alto poder de proteção
- ✓ Cor brilhante de longa duração
- ✓ Clareação até 4 tons Cobertura
- ✓ de 100% dos cabelos brancos



Proporção de
mistura
série padrão: 1:1

tempo de pose
30 \ 35 min



Proporção de mistura
série superclareadores: 1:2

tempo de pose
45 \ 55 min

CREAM COLOR

Coloração profissional por oxidação



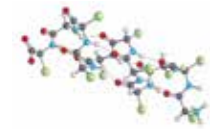
Extrato de chá verde

Antibacteriano,
antivermelhidão,
proteção da pele.



Óleo de monoi

Hidratante,
emoliente.



Queratina hidrolisada

Reestruturante natural
do caule.

Descrição colorimétrica



NATURAIS

Série de cores com reflexos neutros, essenciais para cobrir qualquer percentagem de cabelos brancos. Misturada com as outras séries para neutralizar reflexos indesejados.



TABACO (.34)

Série de cores com reflexo de dourado acobreado. Garante excelente cobertura dos cabelos brancos, quando misturada com as outras séries dá brilho e luminosidade. Ideal para repigmentar ou personalizar cores.



QUENTES PRECIOSOS (.75-.43-.39)

Série de cores caracterizada por reflexos intensos e vibrantes. Recomendada em mistura com muitos tons para enfatizar os tons dos reflexos. Ótimo para cobrir cabelos brancos.



CINZENTOS (.1 - .10)

Série de cores com reflexos perfeitamente equilibrados. Carregada com pigmentos frios para uma neutralização mais eficaz de clareação a quente. Em muito altas percentagens de cabelos brancos é necessária a mistura com a série Naturais.



HD BLONDS (.71)

Série de cores específicas para controlo extra, em cabelos naturais, de fundos de clareação indesejados e persistentes. O equilíbrio cromático destes tons permite a sua mistura com muitos outros reflexos, acrescentando maior profundidade ou neutralizando reflexos quentes.



AMBAR (.35-.32)

Série de cores específicas com tons quentes. Excelente para cobertura dos cabelos brancos. Os tons .32 são castanhos com reflexos dourados/roxos ideais para criar tons fortes e vibrantes. Os tons .35 contêm uma quantidade mínima de mogno para tornar as cores mais intensas.



DOURADOS (.3)

Série de cores com reflexo dourado brilhante perfeito para criar tons quentes. Ideal misturada com a série Naturais em percentagens muito altas de cabelos brancos para criar reflexos encorpados e intensos.



SMART BEAUTY (.41)

Série de cores com reflexos altamente articulados e altamente personalizáveis. A mistura com os Dourados é recomendada para melhor cobertura dos brancos e intensificar os reflexos.



MADEIRAS PRECIOSAS-CASTANHOS QUENTES (.7-.74)

Série de cores com um reflexo decididamente quente, misturadas para criar reflexos castanhos mais intensos. Boa cobertura dos cabelos brancos. Os .74 contêm uma percentagem de reflexo de cobre para criar cores modernas com reflexos quentes.

Descrição colorimétrica



TROPICAIS (.53)

Série de cores ideal para personalizar e criar reflexos profundos. Boa cobertura dos cabelos brancos, perfeita quando misturada com a série Naturais.



ACOBREADOS (.4-.44)

Série de cores ampla e muito articulada para criar tonalidades e cores com reflexos acobreados intensos e duradouros. Misturada com a série Dourados para cobrir cabelos brancos sem perder o reflexo. O 77.44 com dupla altura de tom e duplo reflexo permite obter cores cromáticas intensas e aumenta a possibilidade de personalização de cores.



VIOLETAS (.20)

Série de cores com reflexos roxos intensos. A presença do reflexo secundário 0 permite que essas tonalidades trabalhem em percentagens muito altas de cabelos brancos sem serem misturadas com outras séries de cores, porém misturadas com as séries de cores dos castanhos (.75-.35-.53) permitem criar reflexos encorpados e únicos.



PEDRAS PRECIOSAS - CASTANHOS FRIOS (.78)

Série de cores específicas para controlo extra dos fundos de clareação indesejados. Nuances muito versáteis. Excelente cobertura de cabelos brancos com reflexo decididamente frio.



MOGNO (.5)

Série de cores formulada com um forte reflexo de mogno. Quando misturada com a série Naturais, obtém-se uma cobertura muito intensa dos cabelos brancos com reflexos brilhantes; usada individualmente tem um excelente efeito de cobertura.



LED LIGHTS (.12)

Série de cores específicas para combater qualquer tipo de reflexo quente, em particular reflexos amarelos. Quando misturada com a série de cores Naturais, neutraliza reflexos quentes indesejados. O 9.12 e o 10.12 são excelentes na fase de tonalização em cabelos descolorados.



DELÍCIAS (.3-.73)

Série de cores muito versátil. Ideal para cobrir altas percentagens de cabelos brancos, excelente quando misturada com a série Naturais para tornar a cor profunda e intensa.



ROXO (.62-.64)

Série de cores com reflexos vermelho/roxo e vermelho/cobre. Usada individualmente tem boa cobertura de cabelos brancos, misturada com a série Naturais alcança cobertura perfeita de cabelos brancos e reflexos intensos.



EXTRA (.66)

Série de cores com reflexos vermelhos intensos. Quando misturada com a série Naturais permite uma cobertura perfeita dos cabelos brancos; usada sem qualquer mistura, o reflexo final nos cabelos brancos pode ser ativado na base. Os 55.66- 66.66- 77.66, com dupla altura de tom e duplo reflexo permitem obter reflexos profundos e intensos.

Descrizione Colorimetrica



SUPERCLAREADORES

Série de cores específicas para clarear as melaninas naturais do cabelo em até 4 tons. Disponíveis em muitos reflexos frios-quentes que podem ser misturados para neutralizar os resíduos de melanina que surgem na clareação, são misturadas com um oxidante específico a 40 vol (12%) com uma proporção de mistura de 1:2.



ESPECIAL MADEIXAS

Série de cores composta por três tons, estudada para obter cores frias e semifrias em cabelos clareados, com tendência ao amarelo. Personalizam todos os tipos de cabelos loiros. Oxidante ideal a 10 vol. (3%) com proporção de mistura 1:2 tempo de pose de 5 a 20 minutos.



INTENSIFICADORES/BOOSTER

Série de cores para realçar ou neutralizar o reflexo. São misturadas com todos os tons de Cream Color, para a mistura seguir o esquema de uso dos intensificadores. Podem ser usadas sozinhas em cabelos descolorados para efeitos extrafortes, com oxidante a 10 vol. (3%), proporção de mistura padrão da série.

CREAM COLOR

Esquema de referência - Intensificadores/corretores

VARIAR A PERCENTAGEM DO INTENSIFICADOR, DE ACORDO COM A ALTURA DE TOM:

ESTE ESQUEMA É UMA REFERÊNCIA TANTO PARA INTENSIFICAR COMO PARA NEUTRALIZAR

ALTURA DE TOM DE 1 A 2	ATÉ 50% DE INTENSIFICADOR EM MISTURA COM O TOM ALVO
ALTURA DE TOM DE 2 A 4	ATÉ 30 % DE INTENSIFICADOR EM MISTURA COM O TOM ALVO
ALTURA DE TOM DE 5 A 7	ATÉ 15 % DE INTENSIFICADOR EM MISTURA COM O TOM ALVO
ALTURA DE TOM DE 7 A 9	ATÉ 10 % DE INTENSIFICADOR EM MISTURA COM O TOM ALVO
ALTURA DE TOM DE 9 A 10	ATÉ 5 % DE INTENSIFICADOR EM MISTURA COM O TOM ALVO



CREAM COLOR

000 (Reforço de clareação)

Tem a mesma fórmula dos Superclareadores, mas não contém pigmentos no interior.

É útil para muitos serviços técnicos:

MISTURADO COM O SUPERCLAREADOR

Misturar o 000 com o Superclareador desejado. Potencia o efeito, obtendo um desempenho único em bases médio-escuras naturais.

Ex: 25 ml de 900 + 25 ml de 000 com emulsão oxidante a 40 vol. (12%) de proporção de mistura inalterada (1:2)

COMO APOIO À COBERTURA DOS CABELOS BRANCOS

Utilização: máx. 3 g de 000, em 50 g de cor cosmética com a Emulsão Oxidante escolhida, relação de mistura (1:1,5).

Contribui para a abertura da cutícula para melhor penetração do produto no interior do cabelo.

Melhora a cobertura de cabelos brancos resistentes.

PARA SERVIÇOS DE CLAREAÇÃO ALTERNATIVOS

Com o 000 pode clarear-se com bases cosméticas 5-6-7 (castanho claro, louro escuro, louro médio).

É possível obter clareações de 1/2 tons

CREAM COLOR

HI METAL

Coloração permanente por oxidação com elevada concentração de reflexos frios.

Ideal para criar cabelos com reflexos metalizados, dos mais ousados aos mais delicados.

Tonalidade ultra shine para cabelos brilhantes

Modo de utilização

Descolorar o cabelo natural a uma altura de tom 9-10. Aplicar no cabelo húmido ou seco o tom alvo.

Proporção de mistura: 1:1 tempo de pose 25/30 minutos. O tempo varia de acordo com a intensidade desejada.

Assim que o objetivo de cor desejado for alcançado, emulsionar a cor adicionando água e lavar.

Fazer o champô nutris color e aplicar sobre o cabelo seco com uma toalha a máscara nutris color.

Tempo de pose de 5 a 10 minutos e lavar.



CREAM COLOR

HI METAL



**Sweet
Pink**



**Kooky
Rose**



**Rubin
Red**



**Funny
Fuchsia**



**Wild
Violet**



**Metal
Gray**

CREAM COLOR

FUNDOS DE CLAREAÇÃO

	Alturas de tom	Pigmento predominante	Para neutralizar
CLAROS		Amarelo muito claro	Roxo claro
		Amarelo claro	Roxo
		Amarelo intenso	Roxo azulado
MÉDIOS		Laranja	Azul
		Laranja vermelho	Azul esverdeado
		Vermelho	Verde azulado
ESCUROS		Vermelho intenso	Verde
		Vermelho roxo	Verde amarelado
		Roxo	
		Azul	

HILSENSE



100 ml
46 NUANCE

HI-SENSE

Coloração cosmética sem amoníaco,
parafenilenodiamina e parabenos

- ✓ Coloração delicada e antioxidante
- ✓ Cabelos brilhantes com reflexos
- ✓ Naturais. Clareação até 3 tons
- ✓ Cobertura de cabelos brancos: 100%



Proporção de
mistura
série padrão: 1:1

tempo de pose
30\35 min

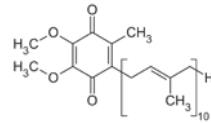


Proporção de mistura
série superclareadores:
1:2

tempo de pose
45\55 min

HI-SENSE

Coloração cosmética sem amoníaco,
parafenilenodiamina e parabenos



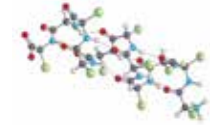
Coenzima Q10

Antioxidante



Óleo de macadâmia

Iluminante e emoliente



Queratina

Redensificante e reestruturante

Descrição colorimétrica



NATURAIS

Série de cores formulada para cobertura total dos cabelos brancos, tem um reflexo final decididamente natural. Essencial em mistura com a série de cores para obter uma cobertura perfeita dos cabelos brancos.



COBRE (.4-.34-.43)

Série de cores com diferentes tonalidades e reflexos. Ideal para realçar todos os tipos de reflexos, para criar cores únicas e personalizadas e para cobrir perfeitamente os cabelos brancos.



CINZENTOS (.1)

Série de cores com reflexos decididamente frios; usados sem qualquer mistura cobrem até 60% dos cabelos brancos. Para uma cobertura perfeita dos cabelos brancos, recomenda-se a mistura com a série Naturais.



MOKA (.35-.73)

Série de cores com reflexos dourado/mogno mistos, castanho dourado. Excelente cobertura em percentagens muito elevadas de cabelos brancos.



DOURADOS (.3)

Série de cores com reflexos quentes delicados, recomendada para serviços de pré-pigmentação, para trabalhar em cabelos porosos, para construir o reflexo perfeito na cobertura de cabelos brancos com a série Naturais. Sem mistura cobrem 100% dos cabelos brancos em qualquer percentagem.



CACAU (.77-.73)

Série de cores com reflexos castanhos intensos e frios. Misturada com a família Naturais para uma cobertura perfeita dos cabelos brancos. São formuladas para tonalizar cabelos porosos e fortemente tratados.

Descrizione Colorimetrica



VERMELHOS (.5-.66-.64-.46)

Série de cores com reflexos mistos, desde o clássico mogno passando por um vermelho intenso até cores intensas e brilhantes como a .64 e a .46. Boa cobertura dos cabelos brancos, perfeita quando misturada com a série Naturais. Com a série de cores dos Violetas para obter tons únicos e iridescentes.



SUPERCLAREADORES

Série de cores especiais para clarear melaninas naturais, sem amoníaco, até 3 níveis tonais. Podem ser misturadas para obter um número infinito de tons e neutralizar melhor os resíduos de melanina do cabelo natural. Em mistura com o oxidante cosmético a 40 vol. (12%) proporção de mistura 1:2.



VIOLETAS (.2-.62)

Série de cores com reflexos violeta e vermelho \ violeta com uma tendência de cores decididamente fria. Excelente cobertura de cabelos brancos, facilmente personalizável quando misturada com as séries Vermelhos e Naturais.



BEGE PASTEL (.79)

Série de cores com reflexos areados, ideal para criar intensidade com todas as séries de cores Hi-Sense. Boa cobertura dos cabelos brancos, perfeita quando misturada com a série Naturais. Excelente para tonalizar cabelos loros e descolorados.

An abstract graphic design on a white background. On the left side, there are several overlapping brushstrokes in vibrant colors: yellow, orange, red, and blue. These strokes are layered and have a textured, painterly appearance. To the right of these strokes, there are two circular halftone patterns made of small purple dots, arranged in a way that suggests a starburst or a dynamic movement. Scattered around these main elements are various geometric shapes, including small red circles, a red cross, and a blue circle. The overall composition is energetic and modern.

HIMEMORY



200 ml
8 NUANCES

HI_MEMORY

Máscara Nutritiva Reflexiva

- ✓ Intensifica, tonaliza e reaviva a cor do cabelo
- ✓ Aplicação simplificada e velocidade de execução
- ✓ Ideal entre um serviço de cor e outro
- ✓ Pode ser usada tanto em cabelos naturais como pintados e tratados



Extrato de magnólia

Hidratante, Iluminante,
Antioxidante

Esquema de aplicação

	Preto	Prata	Castanho frio	Castanho quente	Cobre intenso	Vermelho fogo	Irisados	Louro mel
Preto								
Bruno								
Castanho escuro								
Castanho								
Castanho claro								
Louro escuro								
Louro								
Louro claro								
Louro muito claro								
Louro platinado								

treatments



ARGAN OIL



ARGAN OIL

Tonificação e brilho ao cabelo

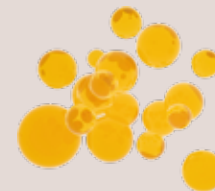
O Óleo de Argan é o tratamento dedicado ao bem-estar e brilho.

Formulado com Óleo de Argan que deixa os cabelos mais fortes, hidratados e brilhantes e enriquecido com Queratina, que garante proteção profunda e fortalece a fibra capilar.

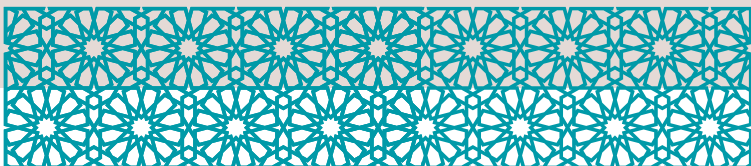
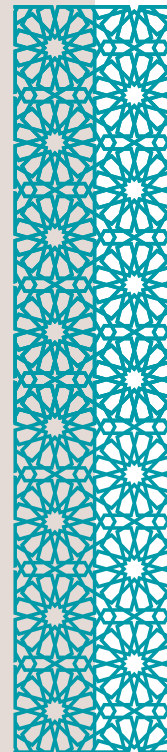
- ✓ **HIDRATA E NUTRE EM PROFUNDIDADE**
- ✓ **DÁ PROTEÇÃO E BRILHO**
- ✓ **AÇÃO ANTIENCRSPADO E SUAVIZANTE**



Óleo de Argan



Queratina hidrolisada



ARGAN OIL



CHAMPÔ NUTRITIVO SEDOSO

Ajuda a hidratar e proteger o cabelo tornando-o brilhante e macio sem pesar.

MODO DE USAR: aplicar sobre a pele e massajar. Lavar bem e repetir a operação, se necessário.

500ml



MÁSCARA NUTRITIVA SEDOSA

Ajuda a nutrir e suavizar o cabelo, eliminando o encrespado e prevenindo as pontas espigadas.

MODO DE USAR: após o champô, aplicar no cabelo seco com uma toalha e distribuir nos comprimentos. Deixar em pose durante 3 a 5 minutos. Lavar abundantemente.

250ml



ÓLEO NUTRITIVO SEDOSO

Revitalizante e hidratante intensivo. Ajuda a tornar o cabelo forte, sedoso e brilhante.

MODO DE USAR: aplicar no cabelo húmido ou enxugado, penteando os comprimentos.

100ml



nu
tr
is

nu
tr
is



NUTRIS COLOR

+ Extrato de Uva Vermelha / Extrato de Alcaçuz

- ✓ HIDRATAÇÃO INTENSIVA
- ✓ PRESERVA A DURAÇÃO DA COR
- ✓ REAVIVAR O BRILHO DO CABELO

nu
tr
is



Champô protetor para cabelos pintados e com madeixas

Limpa e hidrata o cabelo, ajudando a preservar a intensidade e o brilho da cor.

Modo de usar: aplicar no cabelo molhado, emulsionar e lavar. Repetir a aplicação, se necessário.

1000/300 ml



Máscara protetora para cabelos pintados e com madeixas

Fórmula hidratante, promove a duração e intensidade da cor, deixando o cabelo sedoso e brilhante.

Modo de usar: aplicar no cabelo lavado e seco com uma toalha, deixar atuar por 3/5 minutos e lavar abundantemente.

500/300 ml



Óleo mineralizante para cabelos pintados e com madeixas

Particularmente indicado como tratamento após-coloração, aumenta a capacidade de pentear e a suavidade capilar, realçando o brilho e a intensidade da cor.

Modo de usar: aplicar no cabelo lavado e seco com uma toalha. Após alguns minutos de pose, lavar abundantemente com água morna.

10x10 ml

nu
tr
is



NUTRIS SLEEK

+ Fitoproteínas de soja

- ✓ MÁXIMA CAPACIDADE DE PENTEAR
- ✓ AÇÃO LISO SEDOSO
- ✓ ANTIENCRESPADO

nu
tr
is



Champô alisador para cabelos crespos e indisciplinados

Deixa o cabelo macio e sedoso, facilitando o pentear desde o primeiro champô. Desempenha uma ação protetora e hidratante.

Modo de usar: aplicar no cabelo molhado, emulsionar e lavar. Repetir a aplicação, se necessário.

1000/300 ml



Máscara alisadora para cabelos encrespados e indisciplinados

Dá brilho e suavidade extremos aos cabelos, tanto naturais como tratados.

Modo de usar: aplicar no cabelo lavado e seco com uma toalha, deixar atuar por 3/5 minutos e lavar abundantemente.

500/300 ml



Creme alisador para cabelos encrespados e rebeldes

Ajuda a suavizar e neutralizar o efeito encrespado. Elimina as cargas eletrostáticas e o cabelo fica imediatamente fácil de pentear. Sem lavagem.

Modo de usar: aplicar o produto no cabelo seco com uma toalha, distribuir bem em todo o comprimento e proceder ao penteado.

200 ml

nu
tr
is



NUTRIS CURL

+ Extrato de tília

- ✓ CABELOS ELÁSTICOS E TONIFICADOS
- ✓ DISCIPLINA E DEFINE OS CARACÓIS
- ✓ AUMENTA O VOLUME E A LEVEZA



Champô Disciplinador para cabelos encaracolados e ondulados

Adequado tanto para cabelos encaracolados naturais como com permanentes. Desempenha uma intensa ação protetora e emoliente.

Modo de usar: aplicar no cabelo molhado, emulsionar e lavar. Repetir a aplicação, se necessário.

1000/300 ml



Máscara Disciplinadora para cabelos encaracolados e ondulados

Torna o cabelo, tanto encaracolado natural como com permanente, perfeitamente definido, macio e brilhante

Modo de usar: aplicar no cabelo lavado e seco com uma toalha, deixar atuar por 3/5 minutos e lavar abundantemente.

500/300 ml



Creme disciplinador para cabelos encaracolados e ondulados

Desembaraça os caracóis dando corpo e brilho com ação antiencrespado. Sem lavagem.

Modo de usar: aplicar o produto no cabelo seco com uma toalha, distribuir bem em todo o comprimento. Proceder ao penteado.

200 ml

nu
tr
is



NUTRIS NOURISH

+ Extrato de magnólia / Extrato de amêndoas doces

- ✓ **HIDRATAÇÃO EXTREMA**
- ✓ **NUTRIÇÃO PROFUNDA**
- ✓ **BRILHO EXCECIONAL**



Champô nutritivo para cabelos secos e danificados

Regenera e nutre a fibra capilar, dando extrema suavidade e vitalidade.

Modo de usar: aplicar no cabelo molhado, emulsionar e lavar. Repetir a aplicação, se necessário.

1000/300 ml



Máscara nutritiva para cabelos secos e danificados

Reestrutura com ação emoliente, devolvendo corpo e brilho à fibra capilar.

Modo de usar: aplicar no cabelo lavado e seco com uma toalha, deixar atuar por 3/5 minutos e lavar abundantemente.

500/300 ml



Cristais líquidos de sementes de linho para cabelos secos e danificados

Tratamento cosmético com ação de revestimento e brilhantadora.

Modo de usar: aplicar o produto no cabelo seco com uma toalha, distribuir bem em todo o comprimento. Proceder ao penteado.

100 ml

nu
tr
is



NUTRIS BALANCE

+ Piroctona Olamina / Polyquaternium-10 / Extrato de rosmaninho

- ✓ PURIFICA EM PROFUNDIDADE
- ✓ EFEITO DE PELÍCULA E PROTETOR NO CABELO
- ✓ NORMALIZA O CICLO DE VIDA DO COURO CABELO



Champô Bivalente Reequilibrante, cabelos oleosos/com caspa e pontas secas

Graças à presença de substâncias funcionais com propriedades purificantes, ajuda a promover a normalização do couro cabeludo.

Modo de usar: distribuir o produto no cabelo molhado, massajar e lavar. Efetuar um segundo champô, deixando atuar por 3 minutos e lavar.

300 ml



Loção Tônica Bivalente Reequilibrante para couro cabeludo oleoso com caspa

Reestrutura com ação emoliente, devolvendo corpo e brilho à fibra capilar.

Modo de usar: aplicar no cabelo lavado e seco com uma toalha, deixar atuar por 3/5 minutos e lavar abundantemente.

150 ml

nu
tr
is



NUTRIS VITAL

+ Polyquaternium-7 / Pantenol

- ✓ PREVENE E COMBATE A QUEDA DE CABELO
- ✓ PROMOVE A MICROCIRCULAÇÃO CUT NEA ESTIMULA
- ✓ E FAVORECE O CRESCIMENTO DO CABELO

nu
tr
is



Champô coadjuvante para prevenção da queda de cabelo

Limpa suavemente, favorecendo o revigoramento do cabelo, graças à presença de substâncias reequilibrantes e antioxidantes. As vitaminas com que é enriquecido ajudam a proteger e fortalecer o cabelo.

Modo de usar: aplicar o champô no cabelo molhado, emulsionar delicadamente e lavar. Efetuar um segundo champô, deixando atuar por alguns minutos e lavar.

300 ml



Tratamento coadjuvante de prevenção da queda de cabelo

Graças à sua fórmula especial, enriquecida com ingredientes ativos e substâncias funcionais, ajuda a combater a queda de cabelo, mesmo a queda sazonal. Ajuda a dar mais nutrição ao couro cabeludo e, assim, a revitalizar o cabelo.

Modo de usar: distribuir sobre a pele lavada e seca com uma toalha a partir da raiz do cabelo. Massajar até completa absorção. Não lavar. Frequência de uso: tratamento intensivo: aplicar 2 a 3 ampolas por semana durante 5 a 6 semanas. Manutenção e prevenção: aplicar 1 a 2 ampolas por semana durante 5 a 6 semanas.

10x8 ml

phitjà

phitja



Champô para cabelos normais
com Extrato de Rosa Mosqueta e Sementes de Linho

Desenvolve uma delicada ação de limpeza, dá hidratação e leveza. Deixa o cabelo sedoso e brilhante.

Modo de usar: no cabelo molhado, distribuir uma pequena quantidade de champô, lavar e fazer um segundo champô, deixando em pose por 3 minutos. Lavar.

1000 ml



Bálsamo para cabelos normais
com Extrato de Rosa Mosqueta e Sementes de Linho

Fórmula com propriedades hidratantes e emolientes, deixa o cabelo encorpado, brilhante e fácil de pentear.

Modo de usar: após o uso do champô, distribuir o bálsamo uniformemente no cabelo húmido, massajando suavemente. Deixar em pose por alguns minutos e depois lavar abundantemente.

1000 ml

phitja



Champô para lavagens frequentes
com Extrato de Manga e Aloé Vera

Lava delicadamente a pele e atua com suavidade nas zonas quebradiças. Particularmente indicado para peles sensíveis, torna o cabelo fácil de pentear e brilhante.

Modo de usar: no cabelo molhado, distribuir uma pequena quantidade de champô, lavar e fazer um segundo champô, deixando em pose por 3 minutos. Lavar.

1000 ml



Champô para cabelos secos e sem brilho,
com Extrato de Calêndula e Mirtilo

Contribui para nutrir o cabelo. Indicado tanto para cabelos com tendência a secar como para os opacos devido aos vários tratamentos.

Modo de usar: no cabelo molhado, distribuir uma pequena quantidade de champô, lavar e fazer um segundo champô, deixando em pose por 3 minutos. Lavar.

1000 ml

phitja



**Champô para cabelos oleosos e com caspa
com Extrato de Papaia e Urtiga**

Ajuda a reequilibrar a secreção sebácea e a dar brilho e vitalidade ao cabelo. Utilizado com frequência, possui uma ação normalizadora e purificadora do couro cabeludo.

Modo de usar: no cabelo molhado, distribuir uma pequena quantidade de champô, lavar e fazer um segundo champô, deixando em pose por 3 minutos. Lavar.

1000 ml



**Champô para cabelos pintados e tratados
com Extrato de Castanha da Índia e Casca de Noz**

Graças ao seu pH ácido, ajuda a preservar a cor cosmética do cabelo e a prolongar a sua duração e brilho. Lava delicadamente assegurando suavidade e um toque "efeito de seda".

Modo de usar: no cabelo molhado, distribuir uma pequena quantidade de champô, lavar e fazer um segundo champô, deixando em pose por 3 minutos. Lavar.

1000 ml

phitja



**Champô para cabelos fracos e sensibilizados
com Extrato de Pêssego e Acer**

Normaliza o couro cabeludo e fortalece o bolbo capilar. Particularmente indicado para cabelos enfraquecidos.

Modo de usar: no cabelo molhado, distribuir uma pequena quantidade de champô, lavar e fazer um segundo champô, deixando em pose por 3 minutos. Lavar.

1000 ml



**Champô
Com Extrato de Espinheiro**

Enriquecido com ingredientes ativos que, através de uma combinação especial, realçam as características e intensificam os resultados, lava o cabelo de forma adequada e controlada.

Modo de usar: aplicar sobre a pele húmida e massajar. Lavar exaustivamente. Repetir a operação, se necessário.

**Bálsamo
Com Extrato de Espinheiro**

Modo de usar: aplicar no cabelo lavado e seco com uma toalha, distribuindo o produto uniformemente em todo o comprimento. Deixar em pose durante 3 a 5 minutos e lavar abundantemente.

4,5 lt

phitja



**Creme regenerador para cabelos pintados e tratados
com Extrato de Castanha da Índia e Casca de Noz**

Contribui para dar força e vitalidade ao cabelo quimicamente tratado, não estraga a permanente. Graças à sua ação regeneradora, suavizante, desembaraçante, antiestática e condicionadora, é indicado para tornar os cabelos sedosos, macios e fáceis de pentear.

Modo de usar: distribuir Creme Condicionador no cabelo lavado e seco com uma toalha, espalhando com o auxílio de um pente. Deixar atuar por dois minutos e lavar abundantemente.

1000 ml



**Máscara hidronutritiva para cabelos secos e quebradiços
com Ativos Vegetais de Calêndula**

Creme de tratamento intensivo que garante o nível necessário de hidratação e nutrição. O cabelo ficará visivelmente mais brilhante e agradavelmente suave ao toque.

Modo de usar: após o champô, aplicar uma pequena dose e distribuir uniformemente. Deixar em pose por 2 a 3 minutos. Lavar e proceder ao penteado.

1000 ml

phitja



Cristais líquidos

Sementes de linho

Tratamento cosmético de beleza para cabelo, com ação de cobertura e brilhantadora.

Modo de usar: no cabelos húmidos ou enxugado, aplicar em pequenas doses, mecha a mecha, distribuindo com as mãos por todo o cabelo. Proceder depois ao penteado desejado.

100 ml



Óleo não Óleo

com Extrato de Meliloto e Sementes de Linho

Abrilhantador vegetal protetor fixador. Fórmula à base de Extratos Vegetais, ajuda a proteger o cabelo das agressões provocadas pelos agentes atmosféricos e pelo secador.

Modo de usar: lavar o cabelo com champô normal, secar com uma toalha e no cabelo ainda húmido aplicar o produto na quantidade certa, distribuindo com os dedos.

250 ml



Tratamento Cosmético com Placenta Vegetal para cabelos fracos e sensibilizados

Fórmula com ação regeneradora e tonificante, ajuda a fortalecer e restaurar a hidratação da cutícula capilar. Pode ser usado após cada lavagem.

Modo de usar: após o champô, distribuir o produto uniformemente no couro cabeludo com uma leve massagem. Deixar atuar e proceder à secagem.

10 x 10 ml

finishing & styling

e!
ENERGY



LACA SPRAY FIXADORA MODELADORA

Fórmula com propulsor ecológico que não destrói o ozono. Graças à sua composição ecológica respeita o meio ambiente. Protege o cabelo dando-lhe suavidade e brilho naturais.

Modo de usar: agitar antes de usar. Pulverizar pequenas quantidades segurando a lata a cerca de 30 cm de distância.

Fixação: Forte

500ml



LACA ECOLÓGICA VOLUMIZADORA

Fórmula particularmente adequada para fazer todos os tipos de penteados. Fixa dando volume e brilho sem pesar. Resinas especiais protegem o cabelo da humidade, com efeito antiencrespado. Sem gás.

Modo de usar: pulverizar no cabelo a 30 cm de distância. No cabelo seco para fixar o penteado, no cabelo molhado para defini-lo.

Fixação: Natural

400 ml



SPRAY DIRECIONAL EXTRAFORTE

Fórmula ideal para um suporte eficaz do penteado e para penteados com formas decididas. Adequada para efeitos estruturados e volumosos. Com efeito antiestático e antiencrespado. Efeito de brilho duradouro. Sem gás.

Modo de usar: pulverizar no cabelo seco ou molhado, dependendo do efeito desejado, a uma distância de cerca de 25 cm.

Fixação: Extraforte

400 ml



STYLING MOUSSE, EXTRA MODELADORA, FORTE

Fixa e define qualquer tipo de penteado, com escova e secador ou com rolos. Garante a máxima fixação e definição, protege o cabelo da humidade e deixa-o brilhante e encorpado.

Modo de usar: agitar antes de cada utilização. Manter o recipiente voltado para baixo durante a pulverização. Distribuir o produto uniformemente no cabelos lavado e seco com toalha. Proceder ao penteado. Para um toque mais decisivo, também se pode usar a espuma em cabelo seco.

Fixação: Forte

400 ml



STYLING MOUSSE VOLUMIZANTE, EXTRAFORTE

Dá corpo, volume e fixação extraforte a todos os penteados. Ilumina o cabelo e previne o efeito encrespado.

Modo de usar: agitar antes de cada utilização. Manter o recipiente voltado para baixo durante a pulverização. Aplicar 2 a 3 porções do produto no cabelo seco com toalha e proceder à secagem.

Fixação: Extra forte

400 ml

e!
ENERGY
HAIR FINISH



SEA WATER

Spray texturizante. Ondas e volume. Inspirado no look "pós-praia". A presença do Sal Marinho dá corpo e definição ao cabelo. Efeito mate para ondas perfeitamente definidas.

Modo de usar: agitar bem antes de usar. Pulverizar generosamente no cabelo húmidos ou seco e modelar com os dedos. Proceder à secagem com um secador de cabelo ou difusor.

Fixação: Media

150 ml



LISS IRON

Spray de efeito alisador, protetor, ideal para o uso da placa. Suaviza o cabelo rebelde e protege do calor, mantendo o grau certo de hidratação.

Modo de usar: agitar bem antes de usar. Pulverizar o produto uniformemente no cabelo úmidos ou enxugado. Passar a placa da raiz para as pontas.

Fixação: Naturale

150 ml



TWO LOTION

Condicionador bifásico imediato sem lavagem para cabelos macios e fáceis de pentear. Ajuda a reduzir o efeito encrespado e a prevenir o aparecimento de pontas espigadas sem deixar o cabelo pesado.

Modo de usar: agitar antes de usar. Pulverizar o produto no cabelo lavado e seco com uma toalha ao longo de todo o comprimento. Proceder ao penteado desejado. Sem lavagem.

Fixação: Naturale

250 ml



SPRAY GLOSS

Spray abrillantador e antiencrespado. Dá ao cabelo um aspeto saudável, brilho extremo e sedosidade ao toque.

Modo de usar: agitar bem antes de usar. Aplicar o produto no cabelo seco e em todo o comprimento. Em seguida, proceder ao penteado desejado.

Fixação: Natural

300 ml



BUBBLE FOAM

Espuma cremosa e condicionadora, com notas doces e frutadas. Ajuda a melhorar a resistência capilar.

Modo d'uso: agitar antes de usar. Manter o recipiente voltado para baixo durante a pulverização. Preparar 2 a 3 porções do produto, dependendo do comprimento do cabelo, e distribuir uniformemente no cabelo húmido ou enxugado. Proceder ao penteado.

Fixação: Natural

300 ml



DESIGNER MOUSSE

Designer Mousse, para cabelo com caracóis naturais e com permanentes. Dá definição e sustentação, tornando os caracóis flexíveis, esculpido e brilhantes. Harmoniza o volume do cabelo evitando o efeito encrespado.

Modo d'uso: aplicar 1 a 3 porções do produto uniformemente no cabelo seco com toalha. Proceder à secagem.

Fixação: Natural

300 ml



GEL EXTRA STRONG

Gel modelador de fixação forte, cria um penteado luminoso e uniforme.

Modo de usar: para um efeito molhado e fixação forte, distribuir o produto uniformemente no cabelo húmido e deixar secar. Distribuir com as pontas dos dedos para moldar no formato desejado.

Fixação: Forte

500 ml



WATER WAX

Cera de água. Ideal para acabamentos com efeito luminoso, natural e leve. Dá forma e elasticidade sem deixar o cabelo pesado.

Modo de usar: aplicar em todo o cabelo para dar estrutura, ou em mechas individuais para definir e separar.

Fixação: Natural

100 ml



MATT CREAM WAX

Cera de efeito opaco. Ideal para um estilo natural e duradouro.

Modo de usar: aplicar nas mechas e modelar.

Fixação: Natural

100 ml



GEL IN MOUSSE

Dá uma fixação natural e torna o cabelo macio e encorpado. Aplicar no cabelo seco para um efeito brilhante e molhado natural e no cabelo molhado para criar e definir o movimento.

Modo de usar: agitar bem antes de usar. Aplicar uniformemente no cabelo seco ou molhado e proceder ao penteado.

Fixação: Natural

300 ml



ELASTIK CURL

Creme de definição de caracóis. Creme de controlo e de elevada definição de ondas e caracóis. Dá um efeito elástico e macio, dá brilho e volume. Sem lavagem.

Modo de usar: espalhar o produto entre as mãos e distribuir uniformemente nos cabelos lavados e secos com toalha. Secar com um difusor.

Fixação: Forte

100 ml

technical



EMULSÃO OXIDANTE

Com ação estabilizadora, adapta-se a todos os tipos de clareação. Graças à sua ação sinérgica garante um resultado homogêneo e uniforme em todos os cabelos.

1000 ml

Variantes: 10 (3%) - 20 (6%) - 30 (9%) - 40 (12%)



EMULSÃO OXIDANTE

200 ml

Variantes 20-30 vol.



EMULSÃO OXIDANTE

A emulsão cremosa perfumada é o complemento ideal da coloração.

Amacia o cabelo para um resultado final de brilho e luminosidade da cor.

MODO DE UTILIZAR

Misturada com CREAM COLOR na proporção de diluição 1:1 (série padrão), proporção de mistura superclareadores 1:2.

Em mistura com os Pós de Descoloração em proporção de mistura: 1:1-1:1,5-1:2-1:3.

10	3 %	coloração tom sobre tom 1 tom de clareação	tonalizar depósito de cor de clareação de cabelo natural ligeira
20	6 %	cobertura dos cabelos brancos até 1/2 tons clareação	equilíbrio perfeito para cobertura dos cabelos brancos finos e médios
30	9 %	cobertura dos cabelos brancos tenazes até 2/3 tons de clareação	ideal para cabelos brancos refratários
40	12 %	clareação até 4 tons reduzido depósito de cor alto poder de clareação	ideal para os superclareadores



ONDULADOR COSMÉTICO

1. PARA CABELOS NORMAIS – 2. PARA CABELOS PINTADOS

Líquido para permanente. A formulação foi desenvolvida para obter o efeito de volume máximo e uma ondulação perfeita, respeitando ao mesmo tempo a estrutura do cabelo.

Modo de usar: enrolar os bigoudis e aplicar o líquido escolhido. O tempo de pose varia de um mínimo de 5 minutos a um máximo de 20 minutos, dependendo do cabelo e do resultado a obter. No fim, lavar cuidadosamente.

1000 ml



NEUTRALIZANTE COSMÉTICO

Específico para fixar a permanente. Formulação inovadora, fixa os caracóis e protege ao mesmo tempo.

Modo de usar: aplicar a fixação por 5 minutos nos bigoudis e por mais 3 a 5 minutos sem os bigoudis. Lavar abundantemente.

1000 ml



DESCOLORANTE DEKOLOR AZUL

Pó decolorante Não volátil, fragrância de maçã. Garante uma clareação boa e homogênea. Perfeito para todas as técnicas de trabalho.

Modo de usar: para todas as técnicas de decoloração Proporção de mistura:

1:1 - 1:1,5 - 1:2 - 1:3

com todas as emulsões oxidantes

1000 g



DESCOLORANTE DEKOLOR BRANCO

Pó decolorante com ação antivermelho. Garante uma clareação boa e homogênea. Perfeito para técnicas livres, adequado para todas as técnicas de trabalho.

Modo de usar: para todas as técnicas de decoloração Proporção de mistura:

1:1 - 1:1,5 - 1:2 - 1:3

com todas as emulsões oxidantes

500 g



DEKOLOR SAQUETAS

Indicado para clareações intensas e progressivas. Clareia até 7/8 tons. Técnicas de balayage com folhas de alumínio. Não agride a estrutura capilar.

Modo de usar: para todas as técnicas de descoloração Proporção de mistura:
1:1 - 1:1,5 - 1:2 - 1:3
com todas as emulsões oxidantes

24 x 25 g



COLOR OFF LÍQUIDO REMOVEDOR DE MANCHAS DE TINTA DA PELE

Removedor de manchas epidérmico líquido universal FLOR DE ALGODÃO. Fórmula delicada para limpar a pele de qualquer resíduo de cor após a pintura. Limpeza intensiva e ação hidratante

Modo de usar: humedecer uma bola de algodão com COLOR OFF e remover as manchas das áreas afetadas com uma leve massagem, depois lavar. Após o uso, fechar bem o frasco. Testado dermatologicamente.

200 ml



CHAMPÔ ANTIAMARELO PARA CABELOS BRANCOS, DESCOLORADOS E COM MADEIXAS

Neutraliza o reflexo amarelo, limpa de forma delicada deixando o cabelo macio e brilhante.

Modo de usar: aplicar a quantidade de produto necessária para o champô e deixar em pose por alguns minutos. Lavar com água morna e repetir se necessário.

500 ml



MÁSCARA ANTIAMARELO PARA CABELOS BRANCOS, DESCOLORADOS E COM MADEIXAS

Formulada para neutralizar os reflexos amarelos/laranja indesejados, ajuda a dar ao cabelo o máximo de corpo e brilho.

Modo de usar: usar luvas adequadas e aplicar no cabelo lavado e seco com toalha com a ajuda de um pente. Deixar em pose por 3 a 20 minutos, dependendo do efeito desejado. Lavar abundantemente. Não mancha a pele.

500 ml



CHAMPÔ 10 lt

Champô de Amora e Mirtilo, para cabelos secos.

Champô de Baunilha e Gengibre, para cabelos tratados.

Champô de Coco e Manga, para cabelos quebradiços.

Champô de Kiwi e Ananás, para cabelos normais.

Modo de usar: aplicar no couro cabeludo e no cabelo molhado e massajar.

Lavar exaustivamente.

Repetir a operação.

10 lt

COMPROF[®]

KOSTER[®]

www.koster-italia.it

